

Hyperlien - Halles 1 & 2
5 Allée Frida Kahlo
44200 Nantes



Kit de lunette occultante

PROCESSUS DE FLOUTAGE

Éponge verte

L'éponge verte va permettre des altérations de surface, de sorte que celle-ci ne soit plus lisse, mais composée de micro-rayures qui rendront le verre flou.

Éponge blanche

L'éponge blanche permet d'atténuer les rayures et d'apporter des zones plus claires.

Peinture acrylique

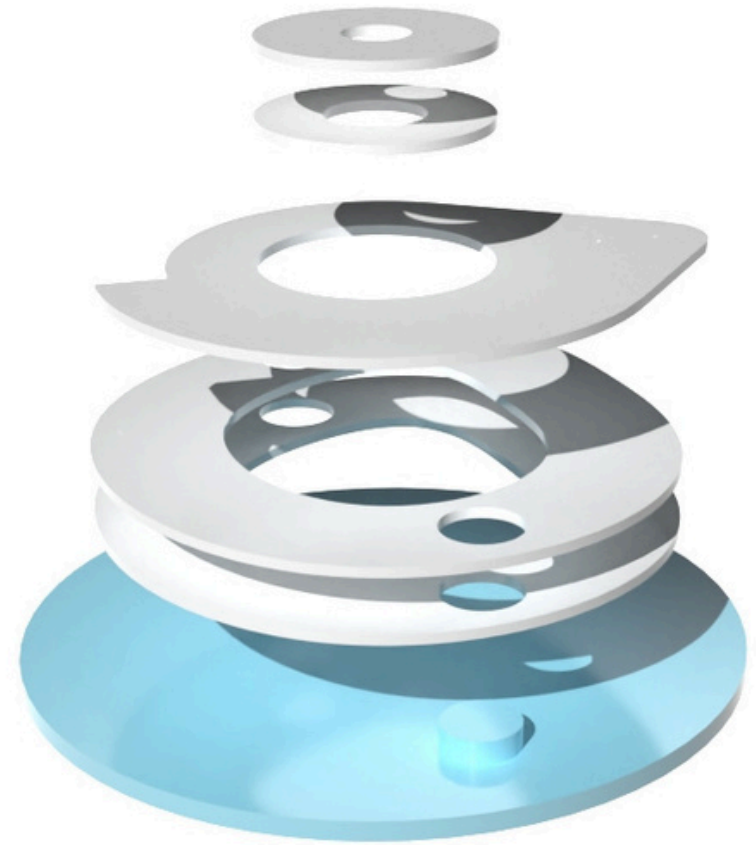
L'application de peinture acrylique permet de faire ressortir les zones d'ombre. Parfois, un léger passage d'éponge verte est nécessaire pour créer des micro-rayures qui favorisent l'adhérence de la peinture sur le PETG.

SOMMAIRE

02. Composition du kit
04. Pochoir
06. Processus de floutage

COMPOSITION DU KIT

Le kit est composé de lunettes, de verres et d'un pochoir qui permet de flouter le verre.



COMPOSITION DU KIT

Un attirail de chimiste

Il vous restera à prendre en considération les différents outils qui vont vous permettre de transformer vos verres.

- L'éponge verte vous permet de flouter ou brouiller les parties des verres que vous souhaitez.



- L'éponge blanche vous permet d'atténuer les zones de flou afin de créer des variations.
- Une punaise est fournie pour fixer les différents pochoirs entre eux.
- La peinture acrylique noire vous permet de créer des zones sombres.

POCHOIR

Composition

Le pochoir vous permet de transformer vos verres afin de rendre les pathologies qui vous intéressent plus réalistes.

La partie inférieure, le socle, vous permet de fixer les contenants de verre des deux côtés. Cela se fait en fonction des verres que vous souhaitez traiter.

Un pochoir supplémentaire vient se placer par-dessus pour vous aider à flouter les zones qui vous intéressent.

Un dernier pochoir permet de modifier la taille de son ouverture.